

専門看護師・認定看護師 NEWS

Vol.4

2019年8月発行



独立行政法人 国立病院機構
福岡東医療センター

皮膚・排泄ケア認定看護師 (WOCN)

あきよし

秋吉

ともみ

智美 (褥瘡専従)

かじわら

梶原

ななこ

奈々子 (外科・血液内科病棟)

福岡東医療センターには現在、2人の皮膚・排泄ケア認定看護師が在籍しています。

皮膚・排泄ケアの分野には、**ウインド (W)**、**オストミー (O)**、**コンチネンス (C)** の3分野を担っており、この3分野における実践・指導・相談が大きな役割となります。



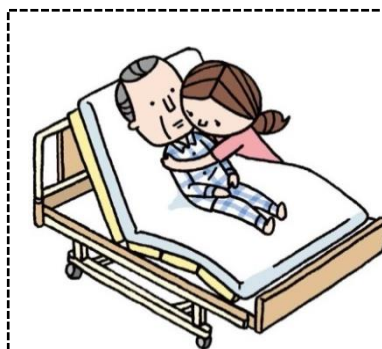
Wound : 創傷、褥瘡



Ostomy : ストーマ



Continence : 失禁

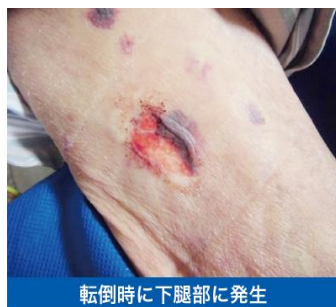


褥瘡などの創傷管理およびストーマ、失禁等の排泄管理、患者・家族の自己管理およびセルフケア支援を行っています。

今回はスキントラブルの中でも「スキナーテア」についてご紹介します。

「スキナーテア」という言葉をご存じですか？

スキナーテアとは、**摩擦やずれによって皮膚が裂けて生じる真皮深層までの損傷**のことです。



転倒時に下腿部に発生



ベッド柵にぶつけて手背部に発生

発生しやすい要因	全身状態	加齢（75歳以上）、長期ステロイド薬使用、抗癌剤治療歴、放射線治療歴、透析治療歴、低活動、過度な日光曝露歴（屋外作業等）、低栄養状態
	皮膚状態	乾燥、むくみ、薄い皮膚など
	行動	けいれん、物にぶつかるなど
	管理状況	着替え・移動の介助を受ける、医療用テープの使用など

スキナーテアを予防として“皮膚を守る”“保護をする”ことをお勧めしています！蒸し暑くなり薄着になる季節になってきましたが、**長袖・長ズボンの服にする、長めの靴下を着用する、保湿クリームを塗って乾燥を防ぐ**などです。

スキナーテアを起こすと、治るまでに時間や費用がかかります。普段からの予防ケアが大切です。スキナーテアが起きた場合は、ご相談下さ

